

# VersaOBJECT

LEF2-300D / 300 / 200

Imprimantes UV à plat



## DÉCOUVREZ DE NOUVELLES POSSIBILITÉS

Imprimantes UV LED à plat pour l'impression directe d'objets

 **Roland**



# UNE POLYVALENCE ET UNE PRODUCTIVITÉ OPTIMALE POUR LA PERSONNALISATION DE PRODUITS

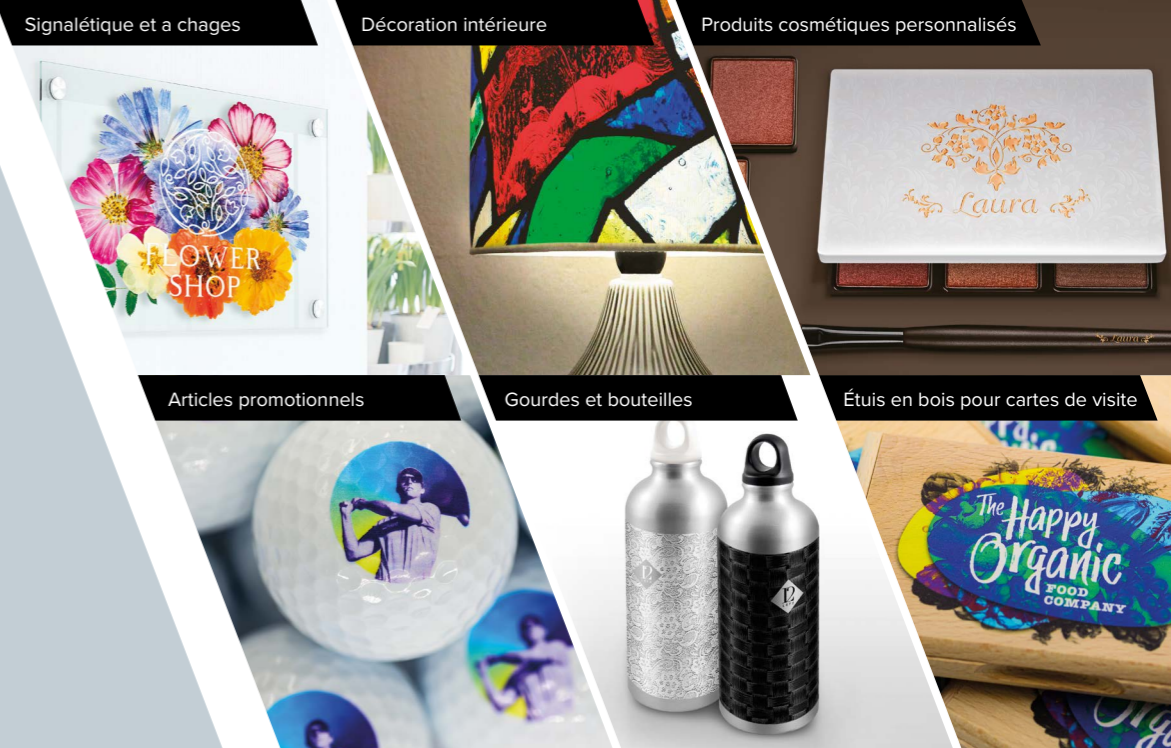
## PRÉSENTATION DES IMPRIMANTES UV LED À PLAT LEF2300D, LEF2300 ET LEF2200 POUR L'IMPRESSIION DIRECTE D'OBJETS

Vos clients veulent quelque chose d'unique. Offrez leur quelque chose d'extraordinaire avec la gamme VersaOBJECT LEF2 : la dernière génération d'imprimantes UV à plat Roland aux multiples récompenses. Simple d'utilisation et pleine de potentiel, la série LEF2 permet d'imprimer directement sur une vaste gamme de matériaux et d'objets jusqu'à 200 mm d'épaisseur – pour des couleurs étonnantes, des textures réalistes et des effets de relief élégants.

Choisissez la **LEF2-200** (508 mm de large x 330 mm de long x 100 mm d'épaisseur) pour la personnalisation polyvalente de vos produits.

Choisissez la **LEF2-300** (770 mm de large x 330 mm de long x 100 mm d'épaisseur) pour la personnalisation de volumes plus élevés.

Choisissez la **LEF2-300D** (770 mm de large x 330 mm de long x 200 mm d'épaisseur) pour la personnalisation d'objets plus épais.



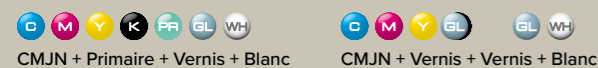
## DES IMPRESSIONS FIDÈLES BÉNÉFICIANT D'UNE QUALITÉ D'IMAGE EXCEPTIONNELLE ET D'EFFETS SPÉCIAUX

Avec la gamme VersaOBJECT LEF2, vous pouvez imprimer des photos, des illustrations et du texte extrêmement détaillés avec une qualité exceptionnelle. De plus, vous pouvez créer des textures réalistes, des reliefs 3D et du texte en braille, ou encore appliquer une finition brillante ou mate sur un large éventail de supports et d'objets. L'encre blanche est également disponible en sous-couche, afin d'obtenir des couleurs vives sur les supports sombres, colorés ou transparents.

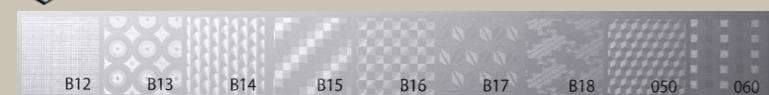
### Combinaisons d'encre pour la LEF2-200



### Combinaisons d'encre pour la LEF2-300/LEF2-300D



La gamme LEF2 offre 72 modèles de textures prêts à l'emploi.



## DES MATÉRIAUX DURS AUX MATÉRIAUX SOUPLES ET DES OBJETS PLATS AUX OBJETS INCURVÉS

Avec la LEF2-300/200, il est possible de charger des supports atteignant 100 mm d'épaisseur. Une tolérance de 2 mm facilite l'impression sur les objets à la surface irrégulière ou courbe. La LEF2-300D accepte des objets d'une épaisseur maximale de 200 mm, ce qui vous permet non seulement d'imprimer sur des matériaux plus épais, mais aussi sur des formes plus variées, en intégrant différents gabarits.

La gamme VersaOBJECT dispose également d'un système rotatif (en option) pour l'impression de bouteilles et autres objets cylindriques.

### IMPRIMEZ DIRECTEMENT SUR UN LARGE ÉVENTAIL DE SUPPORTS

Les lampes UV à LED basse température sèchent instantanément l'encre à la surface des objets, ce qui vous permet d'imprimer directement sur PVC et plastique, cuir, tissu et bien plus encore<sup>1</sup>. Disponible en option, le primaire renforcé l'adhérence de l'encre sur les supports comme l'acrylique et le verre<sup>2</sup>. La table d'aspiration optionnelle maintient en place les supports peu épais et difficiles à manipuler<sup>3</sup>.



## UNE MULTITUDE DE DOMAINES D'APPLICATIONS ET DE SECTEURS D'IMPRESSIION

La gamme LEF2 comprend trois modèles de format et de vitesse d'impression différents. Choisissez celui qui correspond à votre volume d'impression et au format des supports ou objets que vous souhaitez imprimer.

### SURFACE D'IMPRESSIION DE LA GAMME LEF2



### VITESSE DES LEF2

Modèle	CMJN Qualité élevée (12 passes)	CMJN Qualité standard (12 passes)
LEF2-300D / LEF2-300	1.39 m <sup>2</sup> /h	2.26 m <sup>2</sup> /h
LEF2-200	0.98 m <sup>2</sup> /h	1.37 m <sup>2</sup> /h



## IMPRESSIION UNIQUE OU MULTIPLE À LA DEMANDE

Imprimez plusieurs articles ou un seul. Créez des prototypes, optimisez la finition d'une image imprimée, produisez des cadeaux uniques ou personnalisez des articles en grande série. Avec son capot entièrement fermé, son niveau de bruit réduit en fonctionnement, et un design élégant, la gamme LEF2 est idéale pour une utilisation sur lieu de vente, en atelier de production, dans les studios de design ou les environnements de production.

### UN RÉSULTAT DE HAUTE QUALITÉ, UNE UTILISATION SIMPLE ET EFFICACE

La gamme LEF2 intègre une foule de fonctions intuitives et avancées pour simplifier les tâches d'impression de haute qualité. Inclus:

- **Fonction Start Timer** La LEF2 exécute automatiquement les procédures de mise en route à l'heure que vous avez spécifiée. Vous pouvez ainsi commencer à imprimer dès le positionnement de vos supports.
- **Fonction d'impression multiple** Lorsque vous imprimez le même fichier en continu, vous pouvez effectuer l'impression suivante en appuyant simplement sur le bouton START de la machine, sans revenir au logiciel.
- **Roland DG Printer Status Monitor** Gérez votre production à distance: la gamme LEF2 et le logiciel Roland DG Printer Status Monitor vous permettent de superviser votre flux de production à distance.

## PUISSANT LOGICIEL RIP VERSAWORKS 6 INCLUS

Le logiciel RIP VersaWorks 6 est doté d'un menu convivial mettant à votre disposition des fonctionnalités sophistiquées pour optimiser vos performances. Générez automatiquement les couches d'encre blanche, vernis (brillant) et Primaire directement dans votre logiciel RIP, pour une production plus efficace. Reproduisez les couleurs fidèlement pour les grandes séries ou lorsque vous utilisez plusieurs imprimantes LEF24.



### COMPATIBLE AVEC LE LOGICIEL COTODESIGN

Lorsqu'elle est associée à cotodesign, le nouveau logiciel de création et de gestion de l'impression Roland, la gamme LEF2 devient une solution complète de gestion de la conception, des commandes et des impressions pour personnaliser des articles promotionnels et des cadeaux<sup>5</sup>.







# VersaOBJECT LEF2-300D / 300 / 200

Spécifications			
Modèle	LEF2-300D	LEF2-300	LEF2-200
Technologie d'impression			
Jet d'encre piézoélectrique			
Support	Largeur	Max. 800 mm (31.5 pouces)	Max. 538 mm (21.2 pouces)
	Longueur	Max. 360 mm (14.2 pouces)	Max. 360 mm (14.2 pouces)
	Épaisseur	Max. 200 mm (7.87 pouces)	Max. 100 mm (3.94 pouces)
	Poids	Max. 8 kg (avec le Spacer Table : Max. 2 kg)*1	Max. 8 kg
Largeur / longueur d'impression			
Max. 770 (l) x 330 (L) mm (30,3 x 13 pouces)			
Encre	Type	Cartouche ECO-UV (EUV4) 220 cc, cartouche ECO-UV (EUV4) 500 cc (l'encre blanche n'est pas disponible en cartouches de 500 cc)	ECO-UV (EUV, EUV4) cartouche de 220 cc
	Couleurs	Six couleurs (Cyan, Magenta, Jaune, Noir, Blanc et Vernis x 2) Six couleurs (Cyan, Magenta, Jaune, Noir, Blanc et Vernis) et Primaire	Cinq couleurs (Cyan, Magenta, Jaune, Noir et Blanc x 2) Cinq couleurs (Cyan, Magenta, Jaune, Noir et Blanc) et Primaire Six couleurs (Cyan, Magenta, Jaune, Noir, Blanc et Vernis)
Unité de séchage d'encre			
Lampe UV-LED intégrée x 2			
Résolution d'impression			
Max. 1440 dpi			
Précision sur distance*1			
± 0,3 mm ou ± 0,3 % de la distance spécifiée, en fonction de la valeur la plus élevée			
Reproductibilité de la position*2			
± 0,2 mm ou ± 0,1 % de la distance spécifiée, en fonction de la valeur la plus élevée			
Connectivité			
Ethernet (10BASE-T/100BASE-TX, commutation automatique)			
Fonction d'économie d'énergie			
Fonction de veille automatique			
Alimentation électrique requise			
CA 100 à 240 V ± 10 %, 2,1 A, 50/60 Hz			
Consommation électrique	Sous tension	Environ 178 W	
	Mode veille	Environ 18 W	
Niveau sonore	Sous tension	60 dB (A) ou moins	
	Mode veille	49 dB (A) of minder	
Autres dimensions			
		1560 (l) x 955 (p) x 676 (h) mm [Lorsque le plateau de la cartouche d'encre est fixé : 1866 x 955 x 676 mm]	1560 (l) x 955 (P) x 576 (H) mm [Lorsque le plateau de la cartouche d'encre est fixé : 1866 x 955 x 576 mm]
		1202 (l) x 962 (P) x 549 (H) mm	
Poids			
		166 kg	144 kg
			110 kg
Environnement			
Température : 20 à 32 °C (22 °C ou plus recommandé), Humidité : 35 à 80 % RH (sans condensation)			
Température : 5 à 40 °C, Humidité : 20 à 80 % RH (sans condensation)			
Éléments inclus			
Logiciel VersaWorks 6 RIP, câble d'alimentation, liquide de nettoyage, bouteille de vidange, manuels, etc.			

\*1 Utilisez le Spacer Table pour imprimer des objets d'une épaisseur comprise entre 0 et 100 mm.

Les caractéristiques, la conception et les dimensions indiquées sont susceptibles d'être modifiées sans préavis

\*2 La température pour la LEF2-300 et la LEF2-300D est de 23 °C et de 25 °C pour la LEF2-200. Humidité : 50 % RH.


Accessoires		Configuration minimale requise pour VersaWorks 6	
Encre ECO-UV	Modèle	Description	
		EUV-CY/EUV4-CY	Cyan, 220 cc
		EUV-MG/EUV4-MG	Magenta, 220 cc
		EUV-YE/EUV4-YE	Jaune, 220 cc
		EUV-BK/EUV4-BK	Noir, 220 cc
		EUV-WH/EUV4-WH	Blanc, 220 cc
		EUV-GL/EUV4-GL	Vernis, 220 cc
		EUV4-5CY	Cyan, 500 cc
		EUV4-5MG	Magenta, 500 cc
		EUV4-5YE	Jaune, 500 cc
		EUV4-5BK	Noir, 500 cc
		EUV4-5GL	Vernis, 500 cc
		EUV-PR*1	Primaire, 220 cc
		Liquide de nettoyage	SL-CL
	Table d'aspiration*2	VT-200	Pour LEF2-200
		<b>Notes des pages intérieures</b> 1 L'adhérence de l'encre peut varier en fonction du support et des conditions. Pour des résultats optimaux, testez l'impression avant la production finale. 2 Pour obtenir des résultats optimaux avec l'encre primaire, nous conseillons fortement à nos utilisateurs de procéder à des tests d'adhérence sur les supports cibles avant la production finale. 3 Table à aspiration intégrée avec la LEF2-300. Une table à aspiration est disponible en option pour la LEF2-200. 4 Uniquement valable lorsque vous utilisez des imprimantes de modèle identique avec le même type d'encre et la même configuration. Les fichiers doivent être imprimés en utilisant les mêmes paramètres d'impression, y compris en ce qui concerne le type de support et la qualité d'impression. 5 Cotodesign est compatible avec la gamme VersaOBJECT LEF, VersaSTUDIO BT-12/BN-20, METAZA MPX-95, GS-24 et LD-80.	

\*1 L'adhérence du primaire peut varier en fonction du support et des conditions. Il est recommandé de tester l'adhérence de l'encre avant la production. \* La table à aspiration fait partie de l'équipement standard de la LEF2-300.

**About White Ink**  
Due to the nature of white ink, the pigment will settle in the cartridge and ink flow system, requiring you to shake the cartridge before each use.


<p><b>Développez votre activité d'impression avec notre machine de gravure laser</b></p> <p>Avec notre machine de gravure laser LV-290/180, vous pouvez facilement découper ou graver une large gamme de supports imprimés en UV, y compris l'acrylique, le stratifié à 2 couches, le bois, le cuir et bien plus encore. Élargissez les possibilités d'applications que vous pouvez produire pour une rentabilité maximale.</p> 	<p><b>Système de filtration d'air optionnel</b></p> <p>Un système de filtration d'air optionnel est disponible pour la gamme LEF2. Il comprend un filtre à charbon actif qui élimine et cache les odeurs et les substances volatiles produites pendant l'impression. Cette unité peut facilement être placée sous les imprimantes de la gamme LEF2.</p> 	<p><b>Table à aspiration en option</b></p> <p>Cette table d'aspiration optionnelle est idéale pour fixer de façon précise et précise les matériaux fins et les supports délicats comme les films PVC et PET, les plaques d'acrylique, le cuir et bien d'autres encore, pour une impression stable et des résultats de grande qualité. Table optionnelle pour la LEF2-200. La LEF2-300 comprend une table à aspiration intégrée.</p>	<p><b>Système rotatif en option</b></p> <p>La gamme VersaOBJECT LEF2 dispose également d'un système de fixation rotatif (en option) pour l'impression de bouteilles et autres objets facilement découper ou graver une cylindriques.</p>
---	--	---	--

Cette machine permet de réaliser des impressions sur une grande variété de supports. Cependant, la qualité d'impression ou l'adhérence de l'encre peut varier en fonction du support utilisé. Il est fortement recommandé d'effectuer un test de compatibilité sur chaque support afin de garantir des résultats d'impression optimaux.

 Les composants volatils peuvent irriter légèrement les yeux, le nez et/ou la gorge pendant et après l'impression avec cette machine. En cas d'impression en continu dans un espace clos, les composants volatils s'accumulent et peuvent irriter les yeux, le nez et/ou la gorge. Roland DG recommande fortement d'installer un système de ventilation et d'utiliser ce produit dans une pièce bien ventilée. Pour plus d'informations, veuillez contacter votre distributeur ou revendeur local.

**Garantie RolandCare**

Pour une tranquillité absolue, vous bénéficiez de l'une des garanties les plus complètes du secteur, incluse avec la gamme VersaOBJECT LEF2



Roland DG se réserve le droit d'apporter des modifications aux spécifications des machines, des encres et accessoires sans avertissement. La qualité des impressions peut varier. Pour une qualité de production optimale, une maintenance périodique de certains éléments critiques peut être requise. Contactez votre revendeur Roland DG pour plus de détails. Aucune garantie autre que celle explicitement mentionnée n'est offerte. Roland DG n'assume aucune responsabilité pour tout dégât indirect ou consécutif, qu'il soit prévisible ou non, dû à des défauts de ces produits. PANTONE® appartient à Pantone LLC. Toutes les autres marques appartiennent à leurs propriétaires respectifs. La reproduction de contenus sous copyright est régie par des lois locales, nationales et internationales. Les clients ont la responsabilité de respecter toutes les lois applicables et leur responsabilité peut être engagée en cas d'infraction. Roland DG Corporation a obtenu la licence d'utilisation de la technologie MMP auprès de TPL Group.