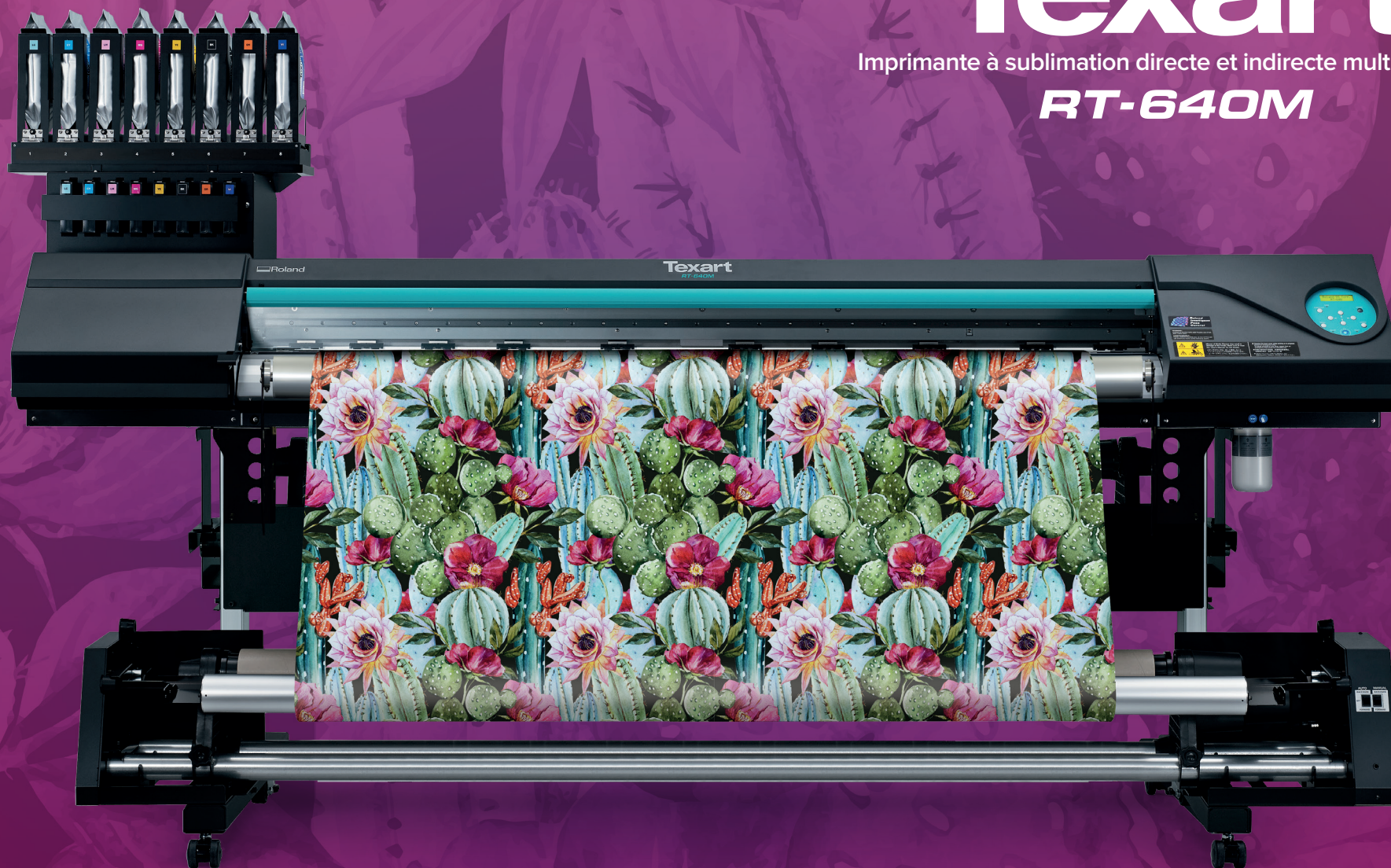


Texart

Imprimante à sublimation directe et indirecte multifonctions

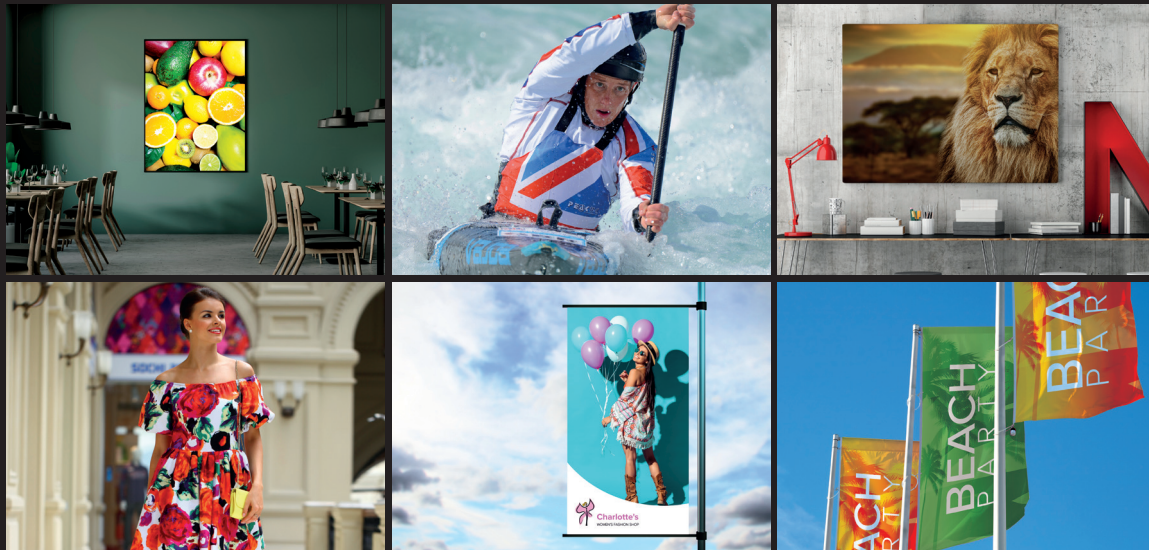
RT-640M



 Roland

IMPRIMANTE À SUBLIMATION MULTIFONCTIONS. IMPRIMER SUR DU PAPIER TRANSFERT ET DIRECTEMENT SUR DU TEXTILE

La Texart RT-640M est une imprimante à sublimation grand format multifonctions, conçue intelligemment pour permettre d'imprimer à la fois sur du papier transfert et directement sur du textile depuis le même périphérique. La RT-640M constitue le meilleur choix pour la production à la demande et en petites séries. Elle offre un maximum de polyvalence et de flexibilité ainsi qu'une qualité d'impression exceptionnelle. Pourquoi choisir entre une imprimante à sublimation directe ou indirecte, alors que vous pouvez en obtenir une qui fait les deux ?



IMPRESSION
NUMERIQUE
SUR PAPIER
TRANSFERT

• CALANDRE
• PRESSE À CHAUD
• ASPIRATION 3D

	Objets 3D		Articles promotionnels		Mode
	Surfaces rigides		Équipement sportif		Vêtements d'extérieur



Texart RT-640M



**IMPRESSION
NUMERIQUE
DIRECTE
SUR TEXTILE**

• CALANDRE
• FOUR
RÉACTIVATEUR



Impression directe et transfert numérique

Les capacités d'impression uniques de la RT-640M vous permettent d'imprimer directement sur des tissus à base de polyester/ ou apprêtés, ainsi que sur du papier transfert à sublimation, en utilisant la même encre et le même RIP. Aucun autre appareil de sa catégorie ne peut en faire autant.

Avec les encres à sublimation Texart spécialement conçues et le logiciel RIP Ergosoft Roland Edition 2 (inclus dans l'emballage de l'imprimante), il ne vous reste plus qu'à ajouter un système de sublimation post-impression (tel qu'une presse à chaud, une calandre, un aspirateur 3D ou un four réactivateur) pour pouvoir accéder à l'univers florissant de l'impression textile.

Tension uniforme et pas de déviation

La RT-640M est équipée d'un système de rouleaux avant réglable pour assurer une production stable et ininterrompue. Associé à un système d'enroulement des supports, il assure une tension régulière et sans déviation.

Avec une rigole de collecte de l'encre à l'intérieur du lit de l'imprimante, la RT-640M imprime parfaitement sur des tissus minces, tels que le voile ou la maille drapeau. Le rendu des impressions est détaillé et précis – parfaitement enroulées sur le système d'enroulement, en préparation pour la fixation par la chaleur.

4 couleurs CMJN	8 couleurs CYMKcLmLyOrVfPfy
Vitesse élevée (540x360/2PASS) 32,6 m ² /h	Vitesse élevée (540x360/4PASS) 16 m ² /h
Production (540x360/3PASS) 22,0 m ² /h	Production (540x360/6PASS) 10,7 m ² /h
Standard (360x720/4PASS) 16,0 m ² /h	Standard (360x720/8PASS) 8 m ² /h
Qualité élevée (720x720/8PASS) 8 m ² /h	Qualité élevée (720x720/12PASS) 5,4 m ² /h

Une vaste gamme de matériaux

La RT-640M permet d'imprimer sur une grande variété de matériaux et d'articles différents.

La méthode de transfert indirect (avec du papier) permet d'obtenir des images sur des tissus en polyester, polyester/coton mélangé*, LYCRA®, nylon, surfaces enduites et métaux prétraités.

En cas d'impression directe, il existe une grande variété de tissus en polyester pré-enduit sur une ou deux faces, tels que le polyester drapeau, la maille, le tissu diffusant, le voile, le tissu occultant et les bannières.

Couleurs vives, dégradés lisses et images nettes avec les encres Texart

La RT-640M utilise l'encre Roland Texart SBL3 spécialement conçue dans des poches de 1000 cc, garantissant des temps de séchage et des taux de transfert rapides. En plus d'une étonnante vivacité des couleurs, d'une excellente lavabilité et d'un rendement de haute qualité sur toute une gamme de matériaux.

Disponible en 4 couleurs (CMJN) et 8 couleurs (CMJNLcLmOrVi), l'encre Texart produit des couleurs vives avec des noirs riches et des détails nets. En mode 8 couleurs, l'ajout des encres Orange et Violet offre une gamme de couleurs extrêmement large, avec des rouges vifs, des oranges intenses et des violets profonds, tandis que le Cyan clair et le Magenta clair offrent des dégradés subtils et des tons chair délicats.

L'encre Texart est également disponible en encre rose et jaune fluorescent pour produire des centaines de couleurs fluorescentes vives et des teintes pastel douces pour les vêtements de sport à la mode, les décors et les enseignes accrocheuses.

ErgoSoft Roland Edition 2

Développé pour s'intégrer parfaitement avec la Roland RT-640M, le logiciel ErgoSoft Roland Edition 2 combine des outils intuitifs de retouche d'images et d'impression avec une gestion des couleurs étendue et des fonctions de flux de travail améliorées — permettant aux utilisateurs d'effectuer plusieurs travaux d'impression avec un minimum de déchets et des résultats maximum. ErgoSoft Roland Edition 2 dispose d'un moteur PDF pour augmenter la vitesse RIP et le traitement (jusqu'à 40 % plus rapide), d'un processus de profilage simplifié pour les jeux d'encres 8 couleurs, de la possibilité de créer ou d'importer des bibliothèques couleur (notamment FOGRA et Pantone®) et de nombreuses autres fonctionnalités conçues pour optimiser automatiquement votre sortie couleur et rationaliser votre flux de travail.



Texart RT-640M



ErgoSoft RIP
Roland Edition 2
High Fidelity RIP Solution



Texart ink



Caractéristiques		
Technologie d'impression		Jet d'encre piézoélectrique
Support	Largeur	259 à 1625 mm
	Épaisseur	Max. 1 mm
	Diamètre extérieur du rouleau	Max. 210 mm
	Poids du rouleau	Max. 40 kg
	Diamètre du mandrin*1	76,2 mm ou 5,8 mm
Largeur d'impression*2		Max. 1615 mm
Encre	Type	Encre Texart, poche de 1000 cc
	Couleurs	4 couleurs (cyan, magenta, jaune, noir) 8 couleurs (cyan, magenta, jaune, noir, cyan clair, magenta clair, orange, violet) 8 couleurs (cyan, magenta, jaune, noir, rose fluo, jaune fluo, orange, violet) (Choisissez parmi les options CMYK+LcLmOrVi et CMYK+OrViFpFy)
Résolution d'impression (points par pouce)		Max. 1440 dpi
Précision de la distance*3		Erreur inférieure à ± 0,3 % de la distance parcourue ou ± 0,3 mm, la valeur la plus élevée étant retenue
Connectivité		Ethernet (10BASE-T/100BASE-TX, commutation automatique)
Fonction d'économie d'énergie		Fonction de veille automatique
Alimentation électrique requise		AC 100 à 240 V ±10 %, 1,5 A, 50/60 Hz
Consommation électrique	en fonctionnement	Environ 140 W
	Mode veille	Environ 31 W
Niveau sonore	en fonctionnement	62 dB (A) ou moins
	en veille	49 dB (A) ou moins
Dimensions (avec pied)		2650 (l) x 795 (p) x 1600 (h) mm
Poids (avec pied)		160 kg
Environnement	Sous tension	Température : 18 à 25 °C, humidité : 35 à 65 % HR (sans condensation)
	Hors tension	Température : 15 à 30 °C, humidité : 20 à 80 % HR (sans condensation)
Éléments inclus		Logiciel RIP, enrouleur, pied, câble d'alimentation, pinces pour support, flasques porte-support, manuel d'utilisation, etc.
Logiciel		Pour une configuration d'encre 4 couleurs, vous avez le choix entre VersaWorks Dual ou ErgoSoft Roland Edition 2 Pour une configuration d'encre 8 couleurs ErgoSoft Roland Edition 2

*1 Le porte-support de cette machine est exclusivement conçu pour les rouleaux avec un tube de papier de 76,2 mm de diamètre. Pour utiliser des rouleaux de support de 50,8 mm, les flasques de support en option sont nécessaires. *2 La longueur du cycle de production est soumise aux limites du programme. *3 - Type de support : Support spécifique de Roland DG Corporation. - Température : 25°C, humidité : 50 %. Le rouleau de média doit être chargé correctement. - Distorsion/contraction du support exclue. - Toutes les corrections ou fonctions de réglage de cette machine ont été effectuées correctement. - Course d'impression : 1 m. - Les caractéristiques, la conception et les dimensions indiquées sont susceptibles d'être modifiées sans préavis.

Roland DG se réserve le droit de modifier à tout moment les spécifications, matériaux et accessoires sans notification préalable. Le rendement réel de l'appareil est susceptible de varier. Pour garantir des performances de qualité optimale, la maintenance de certains composants essentiels peut s'avérer indispensable. Veuillez contacter votre revendeur Roland DG pour plus de détails. Le fabricant décline toute responsabilité ou garantie autre que celle explicitement définie. Roland DG décline toute responsabilité pour tout incident ou dommage, qu'il soit prévisible ou non, dû à des défauts dans ces composants. PANTONE® est la propriété de Pantone LLC. Toutes les autres marques déposées sont exclusivement la propriété de leur propriétaire respectif. La reproduction et l'exploitation de matériels sous copyright sont régies par les lois régionales, nationales et internationales sur le droit d'auteur. Le respect de toutes les lois applicables incombe aux clients qui doivent assumer la responsabilité de toute violation. Roland DG Corporation possède la licence de la technologie MMP du groupe TPL.

Consommables		
Modèle		Description
Encre Texart	SBL3-CY	Encre Texart à sublimation Cyan, 1000 cc
	SBL3-MG	Encre Texart à sublimation Magenta, 1000 cc
	SBL3-YE	Encre Texart à sublimation Jaune, 1000 cc
	SBL3-BK	Encre Texart à sublimation Noir, 1000 cc
	SBL3-LC	Encre Texart à sublimation Cyan clair, 1000 cc
	SBL3-LM	Encre Texart à sublimation Magenta clair, 1000 cc
	SBL3-OR	Encre Texart à sublimation Orange, 1000 cc
	SBL3-VI	Encre Texart à sublimation Violet, 1000 cc
	SBL3-FP	Encre Texart à sublimation Rose fluorescent, 1000 cc
SBL3-FY	Encre Texart à sublimation Jaune fluorescent, 1000 cc	

Roland VersaWorks Dual - Configuration requise

Système d'exploitation	Windows® 10 (32/64-bit) Windows® 8/8.1 (32/64-bit) Windows® 7 Ultimate/Professional (32/64-bit)
Système de fichiers sur disque dur	Format NTFS
Processeur	Intel® Core™2 Duo, 2.0 GHz ou plus rapide recommandé
RAM	2 Go ou plus recommandé
Carte vidéo et écran	Une résolution de 1280 x 1024 ou plus recommandé
Espace disque dur libre	40 Go ou plus recommandé
Connexion Ethernet	100 mbps
Autre	Connexion Internet recommandée

ErgoSoft Roland Edition 2 - Configuration requise

Système d'exploitation	Windows® 10 (32/64 bits) Windows® 8/8.1 (32/64 bits) Windows® 7 Professionnel (32/64 bits) Windows® 7 Édition Familiale (32/64 bits)
Processeur	Intel® Core™ i3 ; 3 GHz ou plus rapide recommandé
RAM	8 Go ou plus recommandé
Carte vidéo et écran	Résolution d'écran 1 600 x 900 ou supérieure recommandée
Espace disque libre (disque dur/SSD)	100 Go ou plus recommandé